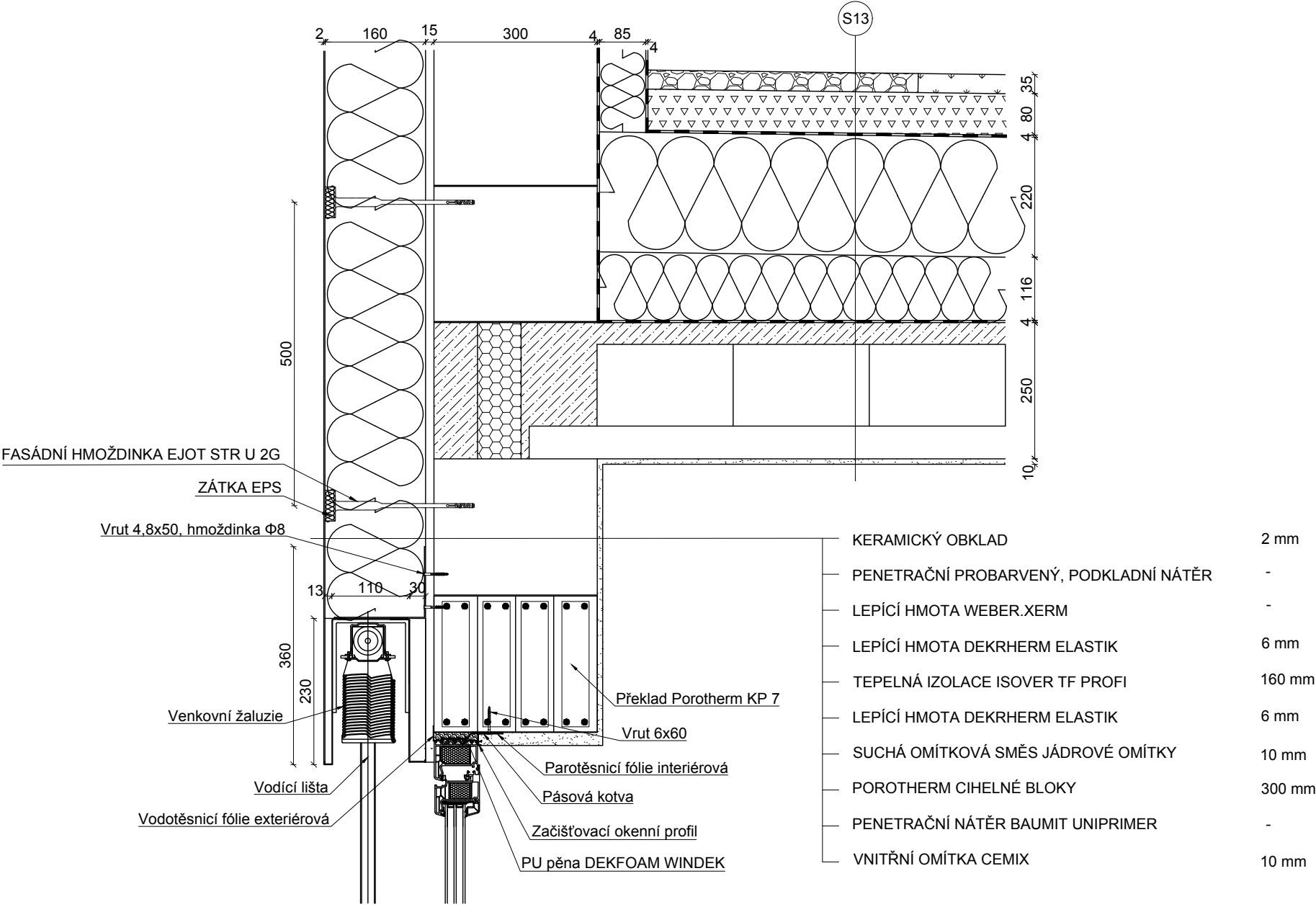



DETAIL B
M 1:10



VÝPIS SKLADEB

S13	VEGETAČNÍ VRSTVA - VEGETAČNÍ ROHOŽ	25 - 40 mm
	VEGETAČNÍ VRSTVA - SUBSTRÁT	80 mm
	FILTRAČNÍ VRSTVA - SKLENĚNÁ VÝZTUŽNÁ TKANINA	2 mm
	DRENÁŽNÍ VRSTVA - PROFILOVANÁ PERFOROVANÁ FÓLIE	20 mm
	OCHRANNÁ VRSTVA - NETKANÁ TEXTILIE	3 mm
	HYDROIZOLAČNÍ VRSTVA - ASFALTOVÝ PÁS	4 mm
	HYDROIZOLAČNÍ VRSTVA - ASFALTOVÝ PÁS	3 mm
	IZOLAČNÍ VRSTVA - TEPELNÁ IZOLACE EPS 150	220 mm
	SPÁDOVÁ VRSTVA - TEPELNÁ IZOLACE EPS 150	130 - 50 mm
	STABILIZAČNÍ VRSTVA - PU LEPIDLO	4 mm
	PAROTĚSNÍCÍ VRSTVA - MODIFIKOVANÝ ASFALTOVÝ PÁS	4 mm
	PENETRAČNÍ VRSTVA - ASFALTOVÁ PENETRAČNÍ EMULZE	-
	NOSNÁ VRSTVA - STROPNÍ KONSTRUKCE POROTHERM	250 mm
	POHLEDOVÁ KONSTRUKCE - HLAZENÁ OMÍTKA CEMIX	10 mm

0,000 = 197,600 m n.m., B.p.v. / SOUŘADNICOVÝ SYSTÉM S-JTSK

PŘEDMĚT	BAKALÁŘSKÁ PRÁCE			FAKULTA	Ústav pozemního stavitelství
VYPRACOVALA	KRISTÝNA HONZÁKOVÁ			STAVEBNÍ	
VEDOUCÍ PRÁCE	Ing. ROMANA BENEŠEVÁ				
STAVEBNÍK	MILAN STRATECKÝ				
MÍSTO STAVBY	BRNO-CHRLICE, ŠROMOVA 1A, par. č. 318/2				
NÁZEV STAVBY	RODINNÝ DŮM BRNO - CHRLICE				
STAVEBNÍ OBJEKT	SO01 RODINNÝ DŮM S PROJEKČNÍ KANCELÁŘÍ				
ČÁST	D.1.2. STAVEBNĚ KONSTRUKČNÍ ŘEŠENÍ		FORMÁT	2x A4	
OBSAH:			DATUM	5/2023	
	DETAIL B - VENKOVNÍ ŽALUZIE		STUPEŇ PD	DPS	
			MEŘITKO 1:10	Č. VÝKRESU D.1.2.07.	